

รายละเอียดของรายวิชา

ชื่อสถาบันอุดมศึกษา	มหาวิทยาลัยศิลปากร
วิทยาเขต/คณะ/ภาควิชา	วิทยาเขตสารสนเทศเพชรบุรี คณะสัตวศาสตร์และเทคโนโลยีการเกษตร สาขาวิชาเทคโนโลยีการผลิตพืช

หมวดที่ 1 ข้อมูลทั่วไป

1. รหัสและชื่อรายวิชา

SU160 มหัศจรรย์พืชสมุนไพร กล้วยา กล้วยง

2. จำนวนหน่วยกิต

3(3-0-6)

3. หลักสูตรและประเภทของรายวิชา

วิชาบังคับ หมวดวิชาศึกษาทั่วไป (ฉบับปรับปรุง พ.ศ. 2566) มหาวิทยาลัยศิลปากร
กลุ่มวิชาทักษะสังคมและชีวิต

4. อาจารย์ผู้รับผิดชอบรายวิชาและอาจารย์ผู้สอน

1. ผศ. พุทธิยา นิลประพุกษ์
2. รศ. อุไรวรรณ ไอยสุวรรณ
3. ผศ.ดร. ธนวดี พรหมจันทร์
4. ผศ.ดร. สรารัตน์ มนต์ขลัง
5. ดร. อลิสา คงใจมั่น โยชิตะ
6. ผศ.ดร. รัชชาวรรณ มงคล
7. ดร.กฤษณะ เรืองฤทธิ์

5. ภาคการศึกษา/ชั้นปีที่เรียน

ภาคการศึกษาปลาย ของชั้นปีที่ 1-4

6. รายวิชาบังคับก่อน (Pre-requisite) (ถ้ามี)

ไม่มี

7. รายวิชาที่ต้องเรียนพร้อมกัน (Co-requisites) (ถ้ามี)

ไม่มี

8. สถานที่เรียน

คณะสัตวศาสตร์และเทคโนโลยีการเกษตร มหาวิทยาลัยศิลปากร
1 หมู่ 3 ต. สามพระยา อ. ชะอำ จ. เพชรบุรี 76120

9. วันที่จัดทำหรือปรับปรุงรายละเอียดของรายวิชาครั้งล่าสุด

28 มิถุนายน 2567

หมวดที่ 2 จุดมุ่งหมายและวัตถุประสงค์

1. จุดมุ่งหมายของรายวิชา

PLO4: แสวงหาความรู้ในการบริหารจัดการชีวิตได้ด้วยตนเอง มีแนวคิดเชิงธุรกิจ สามารถประยุกต์ใช้ความรู้หรือแนวคิดในการพัฒนาตนเอง

CLO1 อธิบายประโยชน์และโทษของการนำพืชสมุนไพรมาใช้ได้

CLO2 เสนอแนวทางในการประยุกต์ใช้พืชสมุนไพรเบื้องต้นได้

2. วัตถุประสงค์ในการพัฒนา/ปรับปรุงรายวิชา

2.1 เพื่อพัฒนาการจัดการเรียนการสอนที่พัฒนาทักษะด้านการเกษตรที่เกี่ยวข้องกับสมุนไพร

2.2 เพื่อปรับปรุงเนื้อหาวิชาและกิจกรรมการเรียนการสอนให้ทันสมัยสอดคล้องกับกรอบมาตรฐาน

หมวดที่ 3 ลักษณะและการดำเนินการ

1. คำอธิบายรายวิชา

พืชสมุนไพร, กัญชา, กัญชง, ประโยชน์และโทษ, สายพันธุ์, การปลูกและการจัดการ, การเก็บเกี่ยว, แนวทางการประยุกต์ใช้, กฎหมายและธุรกิจ

Herbal plants, Cannabis, Hemp, Benefits and harms, Species, Cultivation and management, Harvesting, Application guidelines, Law and business and canned foods, chilling and freezing, and effects of food preservation techniques on nutritional values.

Field trips required.

2. จำนวนชั่วโมงที่ใช้ต่อสัปดาห์

จำนวนชั่วโมงบรรยาย	3	ชั่วโมง
จำนวนชั่วโมงฝึกปฏิบัติ/ภาคสนาม/การฝึกงาน	0	ชั่วโมง
จำนวนชั่วโมงการศึกษาด้วยตนเอง	6	ชั่วโมง

3. จำนวนชั่วโมงต่อสัปดาห์ที่จะให้คำปรึกษาและแนะนำทางวิชาการแก่นักศึกษา

อาจารย์จัดเวลาให้คำปรึกษาเป็นรายบุคคลหรือรายกลุ่มตามความต้องการ 1 ชั่วโมงต่อสัปดาห์ ชั่วโมง (เฉพาะรายที่ต้องการ)

หมวดที่ 4 การพัฒนานักศึกษาตามผลลัพธ์การเรียนรู้ที่คาดหวัง

ผลลัพธ์การเรียนรู้ที่ คาดหวัง ของรายวิชา (CLOs)	ผลลัพธ์การเรียนรู้ที่คาดหวัง ของหลักสูตร (PLOs) ที่รายวิชารับผิดชอบ	กลยุทธ์การสอน ตาม CLOs	กลยุทธ์สำหรับวิธีการวัดและประเมินผล ตาม CLOs
<p>CLO1 อธิบายประโยชน์และโทษของการนำพืชสมุนไพรมาใช้ได้</p> <p>CLO2 เสนอแนวทางในการประยุกต์ใช้พืชสมุนไพรเบื้องต้นได้</p>	<p>PLO4: แสวงหาความรู้ในการบริหารจัดการชีวิตได้ด้วยตนเอง มีแนวคิดเชิงธุรกิจสามารถประยุกต์ใช้ความรู้หรือแนวคิดในการพัฒนาตนเอง</p>	<ol style="list-style-type: none"> 1. แนะนำระเบียบต่างๆ ในการให้คะแนน เช่น การเข้าห้องเรียน การส่งงาน การนำเสนองาน การเข้าร่วมกิจกรรม การสอบวัดผล เป็นต้น 2. การบรรยายและอภิปรายในชั้นเรียนพร้อมยกตัวอย่างประกอบ หรือปฏิบัติภาคสนาม 3. แบ่งกลุ่มและมอบหมายงานกลุ่มสร้างการทำงานเป็นกลุ่ม และฝึกให้นักศึกษาค้นคว้าข้อมูลอย่างเป็นระบบ 4. นำเสนอรายงานหรือผลงานนักศึกษาในการทำงาน เพื่อแลกเปลี่ยนความรู้ 	<ol style="list-style-type: none"> 1. การเข้าเรียนของนักศึกษาตรงตามเวลาที่กำหนด โดยมีการทำข้อตกลงเรื่องการเข้าเรียน 2. สังเกตพฤติกรรมจากการทำงานเป็นกลุ่มของนักศึกษา 3. การนำเสนอรายงานหรือผลงานนักศึกษาในการทำงาน

หมวดที่ 5 แผนการสอนและการประเมินผล

1. แผนการสอน วันพุธ เวลา 15:45-18:25

สัปดาห์ที่	หัวข้อ/รายละเอียด	CLOs	จำนวน ชั่วโมง	กิจกรรมการเรียนการสอน สื่อที่ใช้ (ถ้ามี)	ผู้สอน
1 3 ก.ค. 67	แนะนำรายวิชา พร้อมชี้แจงข้อตกลงเบื้องต้น	1	3	บรรยาย ถามตอบ อภิปราย ใช้สื่อการสอน ใช้เอกสารประกอบการสอน , power point, คู่มือวีดีโอ เป็นต้น	ผศ.พฤตธิดา
2 10 ก.ค. 67	พืชสมุนไพรไทย - ความสำคัญ สมุนไพรไทยกับเศรษฐกิจ การนำมาใช้ประโยชน์ ฯลฯ	1, 2	3	บรรยาย ถามตอบ อภิปราย ใช้สื่อการสอน ใช้เอกสารประกอบการสอน , power point, คู่มือวีดีโอ เป็นต้น	ผศ.ดร. สรารัตน์
3 17 ก.ค. 67	กัญชาและกัญชง - สายพันธุ์ สารที่เป็นประโยชน์ การนำมาใช้ประโยชน์และโทษ ฯลฯ	1, 2	3	บรรยาย ถามตอบ อภิปราย ใช้สื่อการสอน ใช้เอกสารประกอบการสอน , power point, คู่มือวีดีโอ เป็นต้น	ผศ. ดร. อลิษา
4, 5 24 ก.ค. 67 31 ก.ค. 67	ระบบการปลูกและการจัดการ สมุนไพร กัญชา และกัญชง	1, 2	3	บรรยาย ถามตอบ อภิปราย ใช้สื่อการสอน ใช้เอกสารประกอบการสอน , power point, คู่มือวีดีโอ เป็นต้น	ผศ.ดร. ธนวัติ
6 7 ส.ค. 67	วัสดุปลูก และการจัดการดินต่อการปลูก สมุนไพร กัญชา และกัญชง	1, 2	3	บรรยาย ถามตอบ อภิปราย ใช้สื่อการสอน ใช้เอกสารประกอบการสอน , power point, คู่มือวีดีโอ เป็นต้น	รศ. อุไรวรรณ

มคอ.3 (AUN-QA)

ลำดับที่	หัวข้อ/รายละเอียด	CLOs	จำนวน ชั่วโมง	กิจกรรมการเรียนการสอน สื่อที่ใช้ (ถ้ามี)	ผู้สอน
7 14 ส.ค. 67	การจัดการด้านศัตรูพีช	1, 2	3	บรรยาย ถามตอบ อภิปราย ใช้สื่อการสอน ใช้เอกสารประกอบการสอน , power point, ดุวิดีโอ เป็นต้น	ผศ.ดร. สราธัน
8	สอบกลางภาค			ทวนสอบ / มอบหมายงาน	
9, 10 21 ส.ค. 67 4 ก.ย. 67	การจัดการหลังการเก็บเกี่ยว และการ แปรรูป	1, 2	3	บรรยาย ถามตอบ อภิปราย ใช้สื่อการสอน ใช้เอกสารประกอบการสอน , power point, ดุวิดีโอ เป็นต้น	ผศ. พฤฒิยา
11, 12 11 ก.ย. 67 18 ก.ย. 67	แนวทางการประยุกต์ใช้สมุนไพร	1, 2	3	บรรยาย ถามตอบ อภิปราย ใช้สื่อการสอน ใช้เอกสารประกอบการสอน , power point, ดุวิดีโอ เป็นต้น	ผศ.ดร. รัชชารรณ
13 25 ก.ย. 67	กฎหมายและแนวทางการขออนุญาตพืช บางชนิด	1, 2	3	บรรยาย ถามตอบ อภิปราย ใช้สื่อการสอน ใช้เอกสารประกอบการสอน , power point, ดุวิดีโอ เป็นต้น	ดร.กฤษณะ
14 2 ต.ค. 67	นำเสนอองาน	1, 2	3	นำเสนอรายงานหรือผลงานในรูปแบบกลุ่ม	ผศ.พฤฒิยา
15 9 ต.ค. 67	นำเสนอองาน และอภิปรายผลงาน	1, 2	3	นำเสนอรายงานหรือผลงานในรูปแบบกลุ่ม	ผศ.พฤฒิยา
16	สอบปลายภาค			ทวนสอบ / มอบหมายงาน	

2. แผนการประเมินตามผลลัพธ์การเรียนรู้ที่คาดหวังของรายวิชา

ผลลัพธ์การเรียนรู้ที่ คาดหวัง ของรายวิชา (CLOs)	กิจกรรมการประเมินผลการ เรียนรู้ของผู้เรียน	กำหนดการ ประเมิน (สัปดาห์ที่)	สัดส่วนของการ ประเมินผล
CLO1 อธิบายประโยชน์ และโทษของการนำพืช สมุนไพรมาใช้ได้	การเข้าเรียนตรงตามเวลาที่ กำหนด โดยมีการทำข้อตกลง เรื่องการเข้าเรียน	ตลอดภาค การศึกษา	10
CLO2 เสนอแนวทางใน การประยุกต์ใช้พืช สมุนไพรเบื้องต้นได้	พฤติกรรมจากการทำงานเป็น กลุ่มของนักศึกษา	ตลอดภาค การศึกษา	10
	การทวนสอบจากอาจารย์ผู้สอน	1-13	50
	การนำเสนอผลงาน หรือส่งงาน กลุ่ม	15, 16	30

เกณฑ์ผ่านรายวิชา

1. มีเวลาเข้าชั้นเรียนไม่ต่ำกว่าร้อยละ 80 ของเวลาเรียน
2. ได้คะแนนรวมทั้งรายวิชาไม่ต่ำกว่าที่กำหนด ดังนี้

ต่ำกว่า 50 คะแนน	F
51-55 คะแนน	D
56-60 คะแนน	D+
61-65 คะแนน	C
66-70 คะแนน	C+
71-75 คะแนน	B
76-80 คะแนน	B+
80 คะแนนขึ้นไป	A

หมายเหตุ เกณฑ์การให้คะแนนอาจมีการเปลี่ยนแปลง โดยผ่านการตกลงร่วมกันระหว่างผู้เรียน และผู้สอน

หมวดที่ 6 ทรัพยากรประกอบการเรียนการสอน

ตำราและเอกสารที่ใช้ประกอบการเรียนการสอน

กนกอร บุญพิทักษ์, 2565, กัญชง กัญชาทางการแพทย์ ประโยชน์และโทษ, สำนักพิมพ์: Feel Good, กรุงเทพฯ, 224 หน้า

มณฑา ลิ้มปิยะประพันธ์, 2554, การผลิตพืชสมุนไพร, สำนักพิมพ์ ซีเอ็ดยูเคชั่น, บมจ., 320 หน้า

หมวดที่ 7 การประเมินและปรับปรุงการดำเนินการของรายวิชา

1. กลยุทธ์การประเมินการจัดการเรียนการสอนของรายวิชา

- 1.1 การสนทนากลุ่มระหว่างผู้สอนและผู้เรียน
- 1.2 การสังเกตการณ์จากพฤติกรรมของผู้เรียน
- 1.3 แบบประเมินผู้สอน และแบบประเมินรายวิชา

2. การปรับปรุงการสอน

หลังจากผลการประเมินการสอนจะมีการปรับปรุงการสอน และหาข้อมูลเพิ่มเติมในการปรับปรุงการสอน

3. กระบวนการยืนยัน (verification) ผลสัมฤทธิ์ของนักศึกษา

ในระหว่างกระบวนการสอนรายวิชา มีการทวนสอบผลสัมฤทธิ์ในรายหัวข้อ ตามที่คาดหวังจากการเรียนรู้ในวิชา ได้จากการสอบถามนักศึกษา หรือการตรวจผลงานของนักศึกษา และหลังการออกผลการเรียนรายวิชา และผลการประเมิน และทวนสอบผลสัมฤทธิ์ประสิทธิผลรายวิชา จะมีการวางแผนการปรับปรุงการสอนและรายละเอียดวิชา เพื่อให้เกิดคุณภาพมากขึ้น

หมวดที่ 8 การจัดการเรียนการสอนเพื่อการพัฒนาหลักสูตร

AUN-QA Criterion 3

Requirements 3.1 มีการนำปรัชญาการจัดการศึกษาของมหาวิทยาลัยมาใช้ในการจัดการเรียนในรายวิชาอย่างไร

ปรัชญาการจัดการศึกษาของมหาวิทยาลัยศิลปากร คือ “จัดการศึกษาให้ผู้เรียนเกิดผลสัมฤทธิ์ทางการเรียนโดยใช้การศึกษาที่เน้นผลลัพธ์ทางการเรียนรู้ โดยบัณฑิตเป็นผู้นำ ผสานศาสตร์และศิลป์สร้างสรรค์คุณค่าสู่สังคม”

นักศึกษามีความรู้ทางวิชาการ โดยระหว่างการสอนมีการยกตัวอย่างประกอบเพื่อให้นักศึกษาเข้าใจประโยชน์และโทษของสมุนไพร และสามารถนำความรู้ด้านการปลูกและการจัดการต่างๆ มาประยุกต์ใช้ได้

Requirements 3.2 รูปแบบหรือกิจกรรมการจัดการเรียนการสอนที่ให้ผู้เรียนมีส่วนร่วมในการตัดสินใจ (ถ้ามี)

สังเกตการพัฒนาการของนักศึกษาในการเรียน การนำเสนอรายงาน การส่งผลงาน ซึ่งนักศึกษาสามารถปรับสูตร หรือ ปรับขั้นตอนการทำงาน หรือ เสนอความคิดเห็น หรือ แก้ปัญหาตามหลักการที่ถูกต้องได้ โดยมีอาจารย์ผู้สอนเป็นผู้ให้คำแนะนำ

Requirements 3.4-1 ในรายวิชาที่มีการจัดการเรียนการสอนรูปแบบแบบใดที่กระตุ้นการเรียนรู้ของผู้เรียนให้เกิดการพัฒนาตาม CLOs (ถ้ามี)

1. อธิปรายผลการวิเคราะห์ข้อมูลจากการเรียน เพื่อให้นักศึกษาสามารถเปรียบเทียบและวิเคราะห์ผลที่เกิดขึ้น การสร้างแนวการพัฒนาด้านเกษตร

2. สอบถามความคิดเห็นระหว่างการเรียนการสอน และมีการอภิปรายร่วมกัน

Requirements 3.4-2 ในรายวิชามีส่วนในการรับผิดชอบ Life-long learning ทักษะใด และมีการนำไปจัดการเรียนการสอนอย่างไร (หลักสูตรกำหนดทักษะ Life-long learning) (ถ้ามี)

การสอนมีการทำงานร่วมกันเป็นกลุ่ม 4-5 คน และมีการส่งรายงานเป็นกลุ่ม

Requirements 3.5 ในรายวิชาที่มีการจัดการเรียนการสอนในรูปแบบใดที่ช่วยให้นักศึกษาความคิดใหม่ ความคิดสร้างสรรค์ หรือทักษะความเป็นผู้ประกอบการแบบใด (หลักสูตรต้องกำหนดทักษะการเป็นผู้ประกอบการ) (ถ้ามี)

ไม่มี

AUN-QA Criterion 4

Requirements 4.4-1 เกณฑ์การประเมินผล (ตัดเกรด) แบบอิงเกณฑ์

ผลลัพธ์การเรียนรู้ที่คาดหวังของรายวิชา (CLOs)	กิจกรรมการประเมินผลการเรียนรู้ของผู้เรียน	กำหนดการประเมิน (สัปดาห์ที่)	สัดส่วนของการประเมินผล
CLO1 อธิบายประโยชน์และโทษของการนำพืชสมุนไพรมาใช้ได้	การเข้าเรียนตรงตามเวลาที่กำหนด โดยมีการทำข้อตกลงเรื่องการเข้าเรียน	ตลอดภาคการศึกษา	10
CLO2 เสนอแนวทางการประยุกต์ใช้พืชสมุนไพรเบื้องต้นได้	พฤติกรรมจากการทำงานเป็นกลุ่มของนักศึกษา	ตลอดภาคการศึกษา	10
	การทวนสอบจากอาจารย์ผู้สอน	1-13	50
	การนำเสนอผลงาน หรือส่งงานกลุ่ม	15, 16	30

เกณฑ์ผ่านรายวิชา

1. มีเวลาเข้าชั้นเรียนไม่ต่ำกว่าร้อยละ 80 ของเวลาเรียน
2. ได้คะแนนรวมทั้งรายวิชาไม่ต่ำกว่าที่กำหนด ดังนี้

ต่ำกว่า 50 คะแนน	F
51-55 คะแนน	D
56-60 คะแนน	D+
61-65 คะแนน	C
66-70 คะแนน	C+
71-75 คะแนน	B
76-80 คะแนน	B+
80 คะแนนขึ้นไป	A

หมายเหตุ เกณฑ์การให้คะแนนอาจมีการเปลี่ยนแปลง โดยผ่านการตกลงร่วมกันระหว่างผู้เรียน และผู้สอน

Requirements 4.4-2 มีการใช้เกณฑ์การประเมินแบบ Rubrics ในการวิชาอย่างไร (ถ้ามี)

ไม่มี

Requirements 4.6 ในรายวิชาได้มีการกำหนดการให้ feedback กับนักศึกษา ในเวลาใดและรูปแบบใดบ้าง โดยการให้ feedback นี้ต้องทันเวลาให้นักศึกษาสามารถพัฒนาตนเองจนสามารถผ่านรายวิชาได้

ประกาศคะแนนสอบ คะแนนเก็บ และการส่งงานที่ได้รับมอบหมาย เพื่อให้ให้นักศึกษาพัฒนาตนเองให้ผ่านเกณฑ์ที่กำหนด

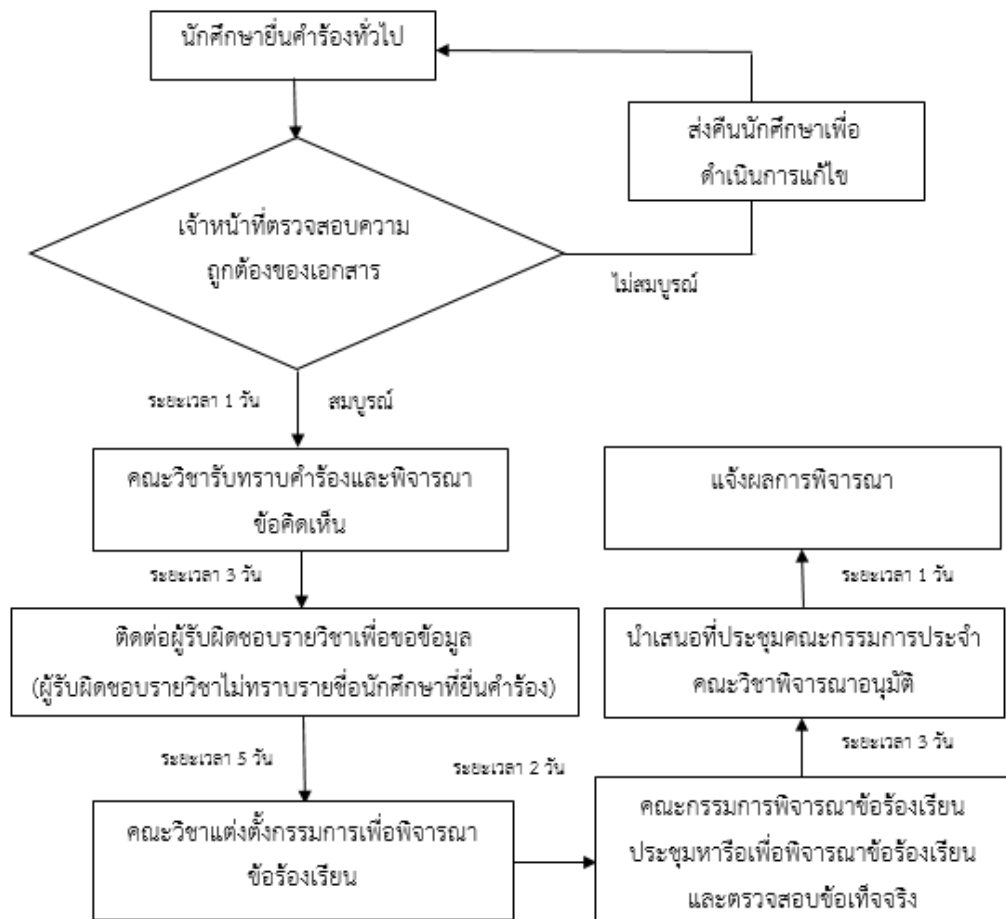
AUN-QA Criterion 6

Requirements 6.3 ท่านมอบหมายงานรูปแบบใดในรายวิชาบ้าง และจำนวนกี่ชิ้น เช่น ทำรายงาน 10 หน้า จำนวน 2 เรื่อง การนำเสนองานหน้าชั้นเรียน 1 ครั้ง เป็นต้น

นำเสนอรายงาน หรือ งานที่ได้รับมอบหมาย 1 ครั้ง

ขั้นตอนการอุทธรณ์และการพิจารณาการตรวจสอบผลการเรียน ตามประกาศคณะสัตวศาสตร์และ
เทคโนโลยีการเกษตร ณ วันที่ 22 ธันวาคม 2564

เพื่อให้การอุทธรณ์และการพิจารณาการตรวจสอบผลการเรียนของนักศึกษา เป็นไปด้วยความ
เรียบร้อย ทางคณะสัตวศาสตร์และเทคโนโลยีการเกษตรจึงขอกำหนดขั้นตอนการอุทธรณ์เพื่อขอตรวจสอบ
ผลการเรียนของนักศึกษา ไว้ดังนี้



ทั้งนี้ในกรณีที่มีการอุทธรณ์ขอตรวจสอบผลการเรียนรายวิชาที่ศูนย์บริหารจัดการวิชาศึกษาทั่วไป
และพัฒนารเรียนรู้ภาษาอังกฤษเป็นผู้รับผิดชอบ คณะวิชาจะทำการประสานงานเพื่อขอข้อมูลรายวิชา
จากศูนย์ดังกล่าว ดังนั้นจะมีระยะเวลาดำเนินการจนแล้วเสร็จ ภายใน 21 วัน